

基于 Molex MicroClasp 系列 2.00 间距的现货标准线束

MicroClasp 2.00 毫米线对板单排和双排连接器系统非常适合紧凑型应用，提供电气和机械可靠性，可满足温度高达 85° C 的各种行业应用的要求。加固型工业和汽车应用可能会受到冲击、振动或粗暴对待，这些情况可能会导致端子脱落和信号干扰。MicroClasp 线对板连接器系统具有压力锁紧功能，可确保插配牢固。高保持力和内部锁定设计可在恶劣环境中提供电气可靠性。在超小型线对板应用中，操作人员有时未能确保正确的插配方向。这可能会导致最终产品故障。MicroClasp 独特的非矩形外壳形状可确保插配方向正确。

MicroClasp 线对板连接器系统采用紧凑的 2.00 毫米间距设计，提供 2 至 15 路单排连接器和 8 至 40 路双排连接器，有垂直和直角两种配置。

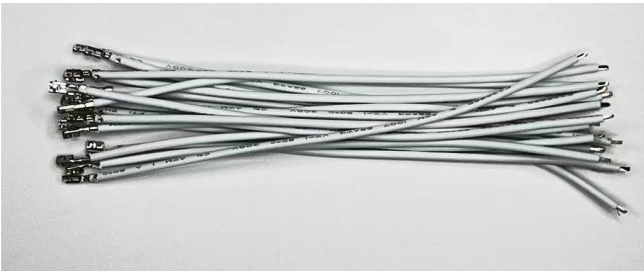
我们推出的标准线束主要有：

- 1. 单根已压接电子线。
- 2. 半定制成品标准线束。

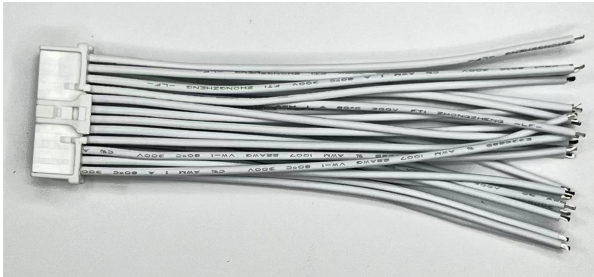
这些系列的线束，主要材料成如下：

- 胶壳：
 - 单排 51382-XX00
 - 双排 51353-XX00
- 母端子：561349000
- 线材：UL1007 22AWG， 80 度， 300V。
- 线材颜色：白色。其它颜色也有库存，可以与我司销售联系定制。
- 线材长度：标准长度有 100mm, 200mm, 300mm, 500mm， 1000mm。如需其它长度，请与我司销售联系。
- 额定电压：300V。

产品图例：



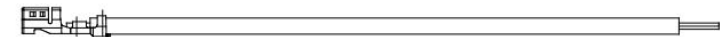
单根压接线



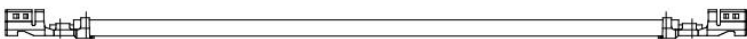
成品线

产品规格：

单根压接线：



Single End 单头



Dual Ends 双头

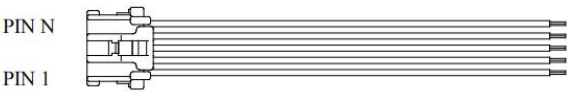
2.00mm Wire Harness

MOLEX MicroClasp Series

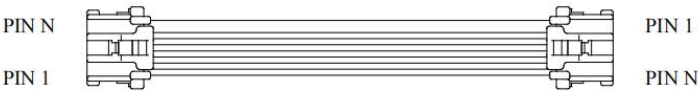
东莞市康比旺电子科技有限公司

Dongguan Conbeone Electronics Technology co., ltd

成品线束：（单排）



Single End 单头

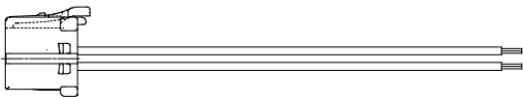


Dual End Type A 双头同向



Dual End Type B 双头反向

成品线束：（双排）



Single End 单头



Dual EndS 双头

订购信息：

单根线：

Gender	Wire Size	Single End	Dual Ends	Wire Color	Terminal
Female	UL1007 22AWG	CB03026-1XX	CB03026-0XX	White	561349000

成品线束(单排):

	PIN数	单头	双头-同向	双头-反向	胶壳料号
单排	2P	CB030027-02*	CB030028-02*	CB030029-02*	51382-0200
	3P	CB030027-03*	CB030028-03*	CB030029-03*	51382-0300
	4P	CB030027-04*	CB030028-04*	CB030029-04*	51382-0400
	5P	CB030027-05*	CB030028-05*	CB030029-05*	51382-0500
	6P	CB030027-06*	CB030028-06*	CB030029-06*	51382-0600
	7P	CB030027-07*	CB030028-07*	CB030029-07*	51382-0700
	8P	CB030027-08*	CB030028-08*	CB030029-08*	51382-0800
	9P	CB030027-09*	CB030028-09*	CB030029-09*	51382-0900
	10P	CB030027-10*	CB030028-10*	CB030029-10*	51382-1000
	11P	CB030027-11*	CB030028-11*	CB030029-11*	51382-1100
	12P	CB030027-12*	CB030028-12*	CB030029-12*	51382-1200
	13P	CB030027-13*	CB030028-13*	CB030029-13*	51382-1300
	14P	CB030027-14*	CB030028-14*	CB030029-14*	51382-1400
	15P	CB030027-15*	CB030028-15*	CB030029-15*	51382-1500

备注：* 为长度码， 1=100MM， 2=200MM， 3=300MM， 4=500MM， 5=1000MM

成品线束(双排):

	PIN数	单头	双头	胶壳料号
双排	8P	CB030030-08X	CB030031-08X	51353-0800
	10P	CB030030-10X	CB030031-10X	51353-1000
	12P	CB030030-12X	CB030031-12X	51353-1200
	14P	CB030030-14X	CB030031-14X	51353-1400
	16P	CB030030-16X	CB030031-16X	51353-1600
	18P	CB030030-18X	CB030031-18X	51353-1800
	20P	CB030030-20X	CB030031-20X	51353-2000
	22P	CB030030-22X	CB030031-22X	51353-2200
	24P	CB030030-24X	CB030031-24X	51353-2400
	26P	CB030030-26X	CB030031-26X	51353-2600
	28P	CB030030-28X	CB030031-28X	51353-2800
	30P	CB030030-30X	CB030031-30X	51353-3000
	32P	CB030030-32X	CB030031-32X	51353-3200
	34P	CB030030-34X	CB030031-34X	51353-3400
	36P	CB030030-36X	CB030031-36X	51353-3600
	38P	CB030030-38X	CB030031-38X	51353-3800
	40P	CB030030-40X	CB030031-40X	51353-4000

Remark: * code of Length, 1=100MM, 2=200MM, 3=300MM, 4=500MM, 5=1000MM

常用线材定制:

可以客户来图加工订制，或者按客户要求来进行线束订制。包括不同的颜色、线长， 搭配其它规格的接头等。

特殊线材定制:

针对高温、高压、高柔性等需求，可以提供特殊线材定制:

- 1. 高柔线材: 22AWG 高柔 1061 线, 65*0.08+尼龙丝。
- 2. 高压硅胶线: 可以匹配 26AWG 3239 硅胶线
- 3. 高温铁氟龙线: 可以匹配 22~26AWG UL10362 铁氟龙线。
- 4. 高温镀银航空线: 可以匹配 0.35 平方 AFR250 高温镀银航空线。

技术支持及定制需求, 请联系: 王先生, 13640617500, Roy.Wang@conbeone.com

REV 1.0 2023.10.27